

回転スタンド楕 上半身タイプ S サイズ

※こちらのフォーマットは「ユニフォーム・制服」共通です。

※このテンプレートはIllustratorで使用できます。デスクトップ等に保存し、Illustratorで開いてお使いください。

◆デザイン作成時の注意点◆

- ①実際の仕上がり寸法(抜き寸法) **-----** に対して、塗り足し1mm **——** が必要となります。
背景などはここまで塗り足しをつけてください。
- ②製造の過程で少しのズレが生じる場合がありますので、主要なデザインは仕上がり寸法より1mm程度内側(デザイン寸法) **-----** に配置してください。
- ③ **——** は実線で印刷してください。紙を抜くときの基準となります。(**-----** / **-----** は印刷しないで下さい。)

◆ご入稿前のご確認◆

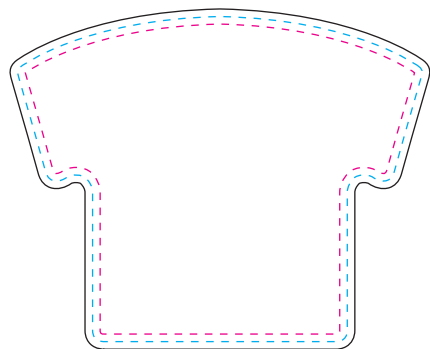
- 文字は全てアウトライン化してください。
- リンク画像は同一フォルダ内に入れてください。
- 全てのファイル(リンク画像含む)のカラーモードをCMYKカラーにしてください。
- 確認用JPG形式ファイルを添付してください。
- フォルダごとに圧縮してご入稿ください。
- アピアランス・パターン(スウォッチパネルに登録している塗りやブラシのデザイン)は分割してください。

—— 塗り足し

----- 仕上がり寸法 (※印刷しない)

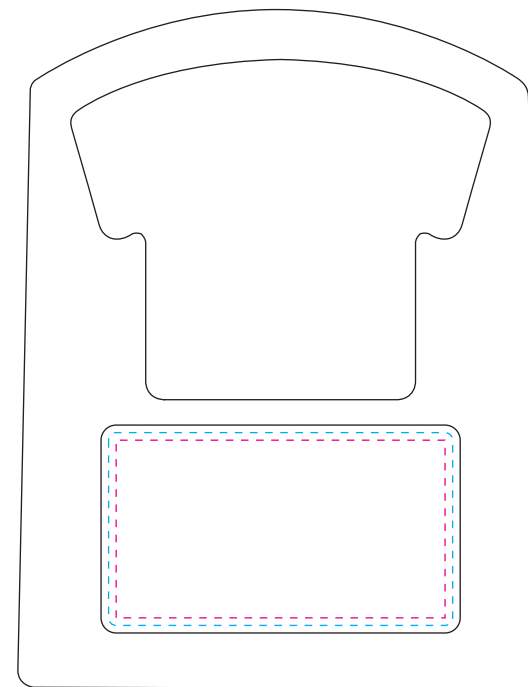
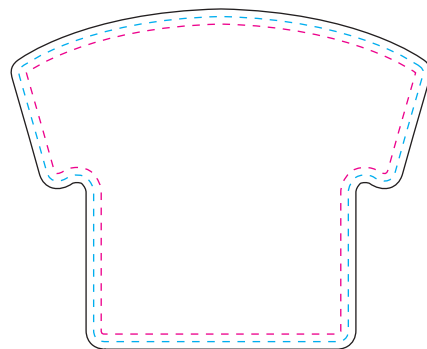
----- デザイン寸法 (※印刷しない)

表面



ユニフォーム形上半身タイプ
44×45mm

裏面



回転スタンド楕用プレート
46×26mm

受付番号

修正回数

回